



BI ABANT MASALI

**SÜRDÜRÜLEBİLİRLİK
RAPORLAMASI**

ŞUBAT 2024

İçerik

1. Rapor Hakkında	2
2. Tesis Tanıtımı ve Tesis Özellikleri	2
3. Sürdürülebilirlik Ekibi.....	2
4. Çevre Etkilerinin Azaltılması	3
5. Personel ve Çalışma Hayatı	3
6. Yapılan Sosyal Çalışmalar	3
7. Kültürel Çalışmalar	3



1. Rapor Hakkında

2024 yılı Şubat ayı itibariyle sürdürülebilirlik çalışmalarımıza başladık. Bu doğrultuda gerçekleştirdiğimiz gelişmeyi; yönetimimiz, çalışanlarımız, konuklarımız, tedarikçilerimiz ve diğer tüm partnerlerimiz ile paylaşmayı ve böylece bu noktada yaratacağımız farkındalığı artırarak, ortak hedef ve başarılarla dönüştürebilmeyi amaçlamaktayız. Bu hazırlanan sürdürülebilirlik raporu 2024 yılı verilerini içermektedir.

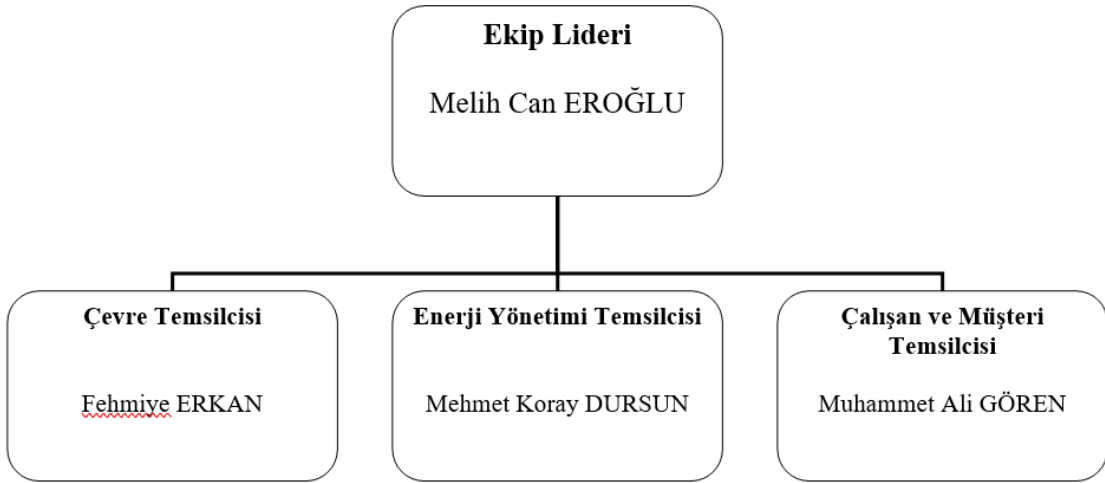
2. Tesis Tanıtımı ve Tesis Özellikleri

Bolu ili Merkez ilçesi, Abant yolu üzerinde, Abant Gölüne 12 km mesafede Akçaalan Köyü sınırları içerisinde bulunan otelimiz, doğanın tam kalbinde yer almaktadır. Otelimiz Anadolu Otoyoluna 8 km, Bolu İl Merkezine 18 km, Gölcük e 35 km mesafede yer almaktadır.

Otelimiz de, 17 suit oda mevcuttur. 50 kişilik restaurantımız bulunmaktadır. Fiziksel Engelli odası bulunmamaktadır.

3. Sürdürülebilirlik Ekibi

SÜRDÜRÜLEBİLİRLİK EKİBİ



Her başarı, büyük bir ekip çalışmasının sonucudur.

4. Çevre Etkilerinin Azaltılması

Çevreye olan olumsuz etkilerimizi en aza indirmek en önemli amaçlarımızdandır. Bu nedenle satın alma politikamızı geliştirerek toplu satın alımların arttırılması, çevre dostu ve geri dönüştürülebilir, sertifikalı ürünlere öncelik verilmesi, çevremizde ki yerel satıcılardan alışveriş yaparak uzak mesafelere araçla gidilerek oluşacak sera gazına olumsuz etkilerin azaltılması, koruma altında ki türlerin kullanılmaması ile destek verilmesi, 0 atık sistemine dahil olarak atıkların ayrıştırılıp biriktirilmesi ve geri dönüştürülebilir atıkların sisteme kazandırılması konularında örnek olunması amaçlanmaktadır.

0 atık sistemine başvurumuz yapılmıştır.

Odalarımız başta olmak üzere tesisimiz genelinde su ve enerji tasarrufuna yöneltici görseller yer almaktadır. Atıkların ayrıştırılması için 2 li kumbara sistemi, geri dönüşümlü atıkların depolanması için geçici depolama alanı, ve atık takibi için doküman sistemi oluşturulmuştur.

5. Personel ve Çalışma Hayatı

Çalışanlarımızın işe giriş oryantasyon eğitimleri ve hijyen eğitimleri başta olmak üzere gerekli tüm eğitimleri planlanmış olup, bu plana göre alınmaları sağlanmaktadır.

Yasalara tam uyum ilkesi ve çalışanlarımızın sosyal hakları iş sözleşmeleri ve İSG kuralları çerçevesinde eksiksiz olarak sunulmaktadır.

Misafirlerimize eksiksiz verilecek ev sahipliği hizmetinin, çalışanlarımızın mesleki yetkinlikleri ve kişisel memnuniyetleri sonucu oluşacağı farkındalığıyla hareket etmekteyiz. İşletmemiz de kadın ve çocuklarla ilgili şiddet, taciz ve mobing türü olaylara kesinlikle 0 TAVİZ politikasıyla yaklaşmaktadır.

6. Yapılan Sosyal Çalışmalar

Kılıçaslan Mahallesinde yaşayan sokak kedilerinin bakımını sağlamak adına, kuru kedi mamaları alınarak, belli noktalarda hayvanlara verilmektedir.

Otel önünde yine sokak hayvanları için su ve mama kabı bulunmaktadır.

7. Kültürel Çalışmalar

Tesisimiz içerisinde yapılacak gezide misafirlerimiz ilimizin tarihi ve doğal mirasını tanıtıcı görsellere rastlayabilecektir.

Resepsiyon kısmında ise Bolu İl Kültür ve Turizm Müdürlüğüne bastırılıp dağıtımı yapılan kitap ve broşürler bulunmaktadır.

Otelimiz resmi web sitesinde, ilimizi tanıtıcı bilgiler ve görsellere yer verilmektedir.